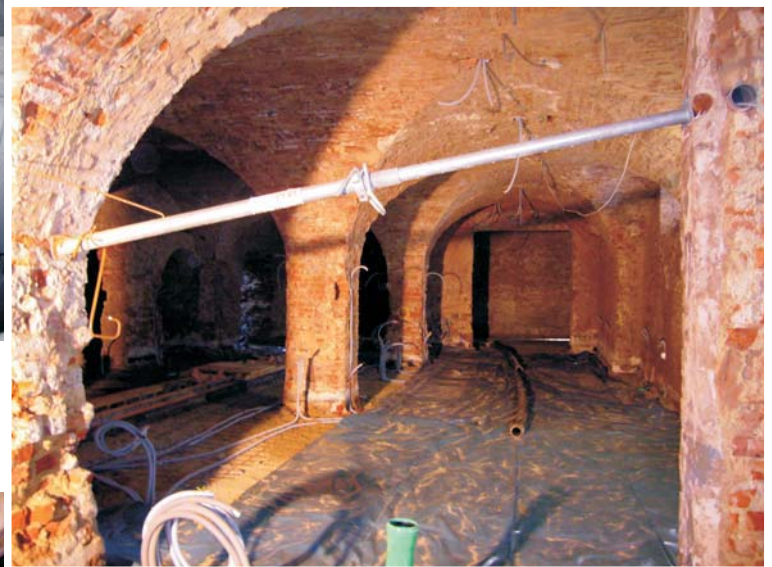


"70 m³ Aaton-Stahlfaserbeton für Gewölbekeller"

Baustelle: Umbau der alten Brauerei am Rathaus in Pöttmes, Bauteil: Bodenplatte in Gewölbekeller, Bauunternehmen: Uhsler-Bau aus Pfaffenhofen

In Abstimmung mit dem Statiker wurde mit Aaton-Stahlfaserbeton der Leistungsklasse F 0.8/0.6 betoniert. Wieder einmal bewies Aaton-Stahlfaserbeton von TBI, daß er gleichsam in einer anderen Liga spielt: für den Bauunternehmer stellte sich das schwierige Logistik- und Ausführungsproblem beim Einbau von Baustahlmatten oder Stabstahlbewehrung bei diesem Bauteil nicht. Wegen des Leistungspotentials von TBI-Aaton-Stahlfaserbeton konnte auf zusätzliche Bewehrung gänzlich verzichtet werden. Die TBI-Betonpumpe mit zusätzlich 40 lfm. Schlauch erreichte das unterirdische Gewölbegeschoßwerk und der Betoneinbau vor Ort konnte mit innovativer Betontechnologie und ausgeklügelter Pumpleistung excellent abgewickelt werden.



"100 m³ pumpfähiger Leichtbeton"

Baustelle: Umbau der alten Brauerei am Rathaus in Pöttmes, Bauteil: Geschoßdecke über Gewölbekeller, Bauunternehmen: Uhsler-Bau aus Pfaffenhofen

Die TBI stellte den Spezialbeton der Güte LC 20/22, von der Planung geforderte Rohdichte 1.4, einbaugerecht zur Verfügung. Als besonderer Schwierigkeitsgrad für die Betontechnologie mußte die Pumpfähigkeit mit zusätzlicher Schlauchleitung berücksichtigt werden

